




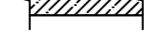

Экспликация помещений

Номер помещения	Наименование	Площадь, м²	Кат.* помещения
1	Техническое помещение	10,03	
2	Холл	5,02	
3	Тамбур-шлюз с подпором воздуха	5,84	
4	Техническое помещение	9,60	
5	Зал 1	56,68	
6	Зал 2	145,46	
7	Зал 3	145,47	
8	Лестничная клетка	17,00	
9	Тамбур-шлюз с подпором воздуха	3,40	
10	Лестничная клетка	10,03	
ИТОГО		408,53	

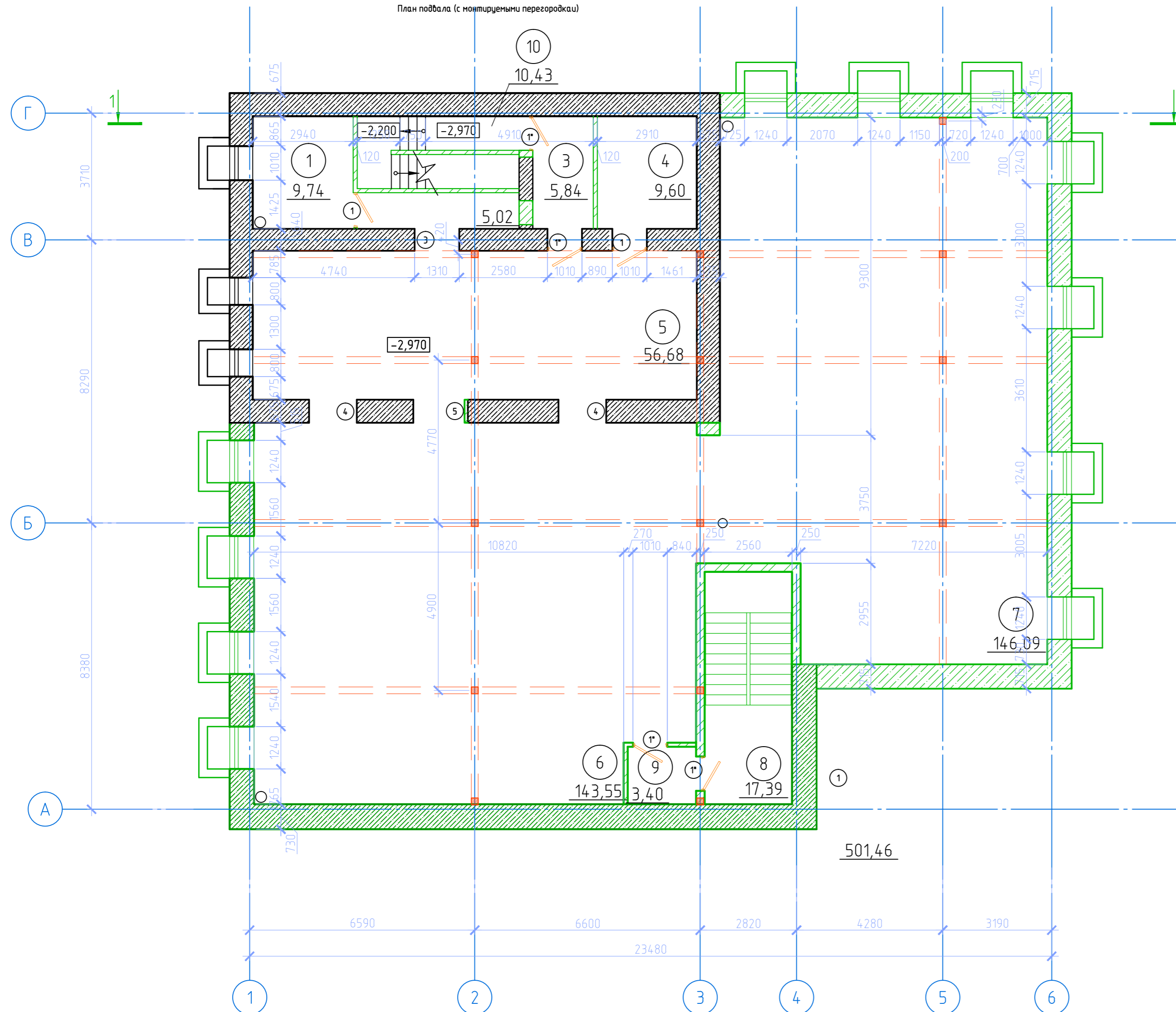
Ведомость проемов

Обозначение	Наименование	Примеч-я
1,1*	1010x2100	
3	1310x2100	
4	1410x2100	
5	1550x2200	

Условные обозначения

-  - Наружные и внутренние монтируемые стены подвала
-  - Наружные и внутренние восстанавливаемые фундаменты
-  - Стены подвала существующие
-  - Перегородки из кирпича - проектируемые
-  - Перегородки из кирпича - существующие

План подвала (с монтируемыми перегородками)



Примечания:

- Смотреть совместно с листами 4,5 раздела 03-03/13-АР
- Места расположения колонн уточнить согласно инженерным расчетам

03-03/13-АР

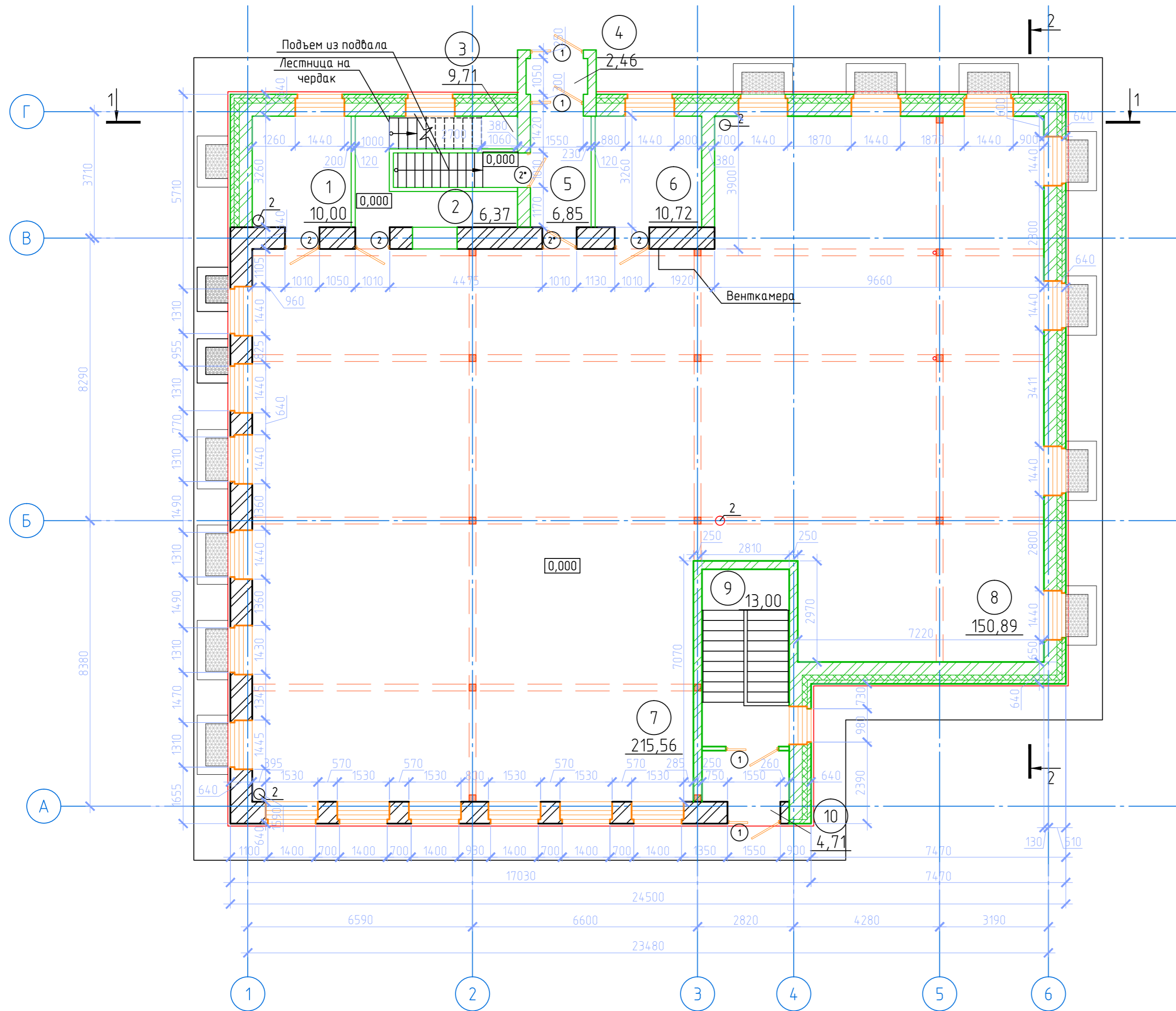
Объект культурного наследия памятник архитектуры "Комплекс общественных зданий: Здание заезжего двора с хозяйственными пристройками. Ворота" расположенный по адресу: 630007, г. Новосибирск, Центральный район, ул. Каинская, 3

Изм.	Кол.уч.	Лист	№ док.	Подп.	Дата	Стадия	Лист	Листов
Разработал	Кузьменко					п	6	
Проверил	Соболев							
Н.контроль	Бардин					ООО "СибСтрой"		
ГИП	Полухин							

План подвала с монтируемыми перегородками

Инв. № подл. Подп. и дата. Взам. инв. №

План 1 этажа (с монтируемыми перегородками)



Номер помещения	Наименование	Площадь, м ²	Кат. помещения
1	Помещение 1	9.70	
2	Холл	5.75	
3	Лестничная клетка (подъем на чердак/спуск в подвал)	9.83	
4	Тамбур	2.54	
5	Тамбур-шлюз (с подпором воздуха)	6.37	
6	Техническое помещение	9.57	
7	Зал 1	219.94	
8	Зал 2	150.09	
9	Лестничная клетка	13.00	
10	Тамбур	4.46	
ИТОГО		431.25	

Ведомость проемов

Обозначение	Наименование	Примечания
1	1550x2100	
2,2*	1000x2100	ПД

Условные обозначения

- наружные и внутренние капитальные стены кирпичные
- перегородки из кирпича - проектируемые
- внутренние капитальные стены кирпичные
- наружные капитальные стены кирпичные с утеплением
- 5**
210,21 - номер помещения и площадь

ПРИМЕЧАНИЯ:

- Места расположения колонн уточнить согласно инженерным расчетам.
- Сматреть совместно с листами 7,8

Объем демонтажа

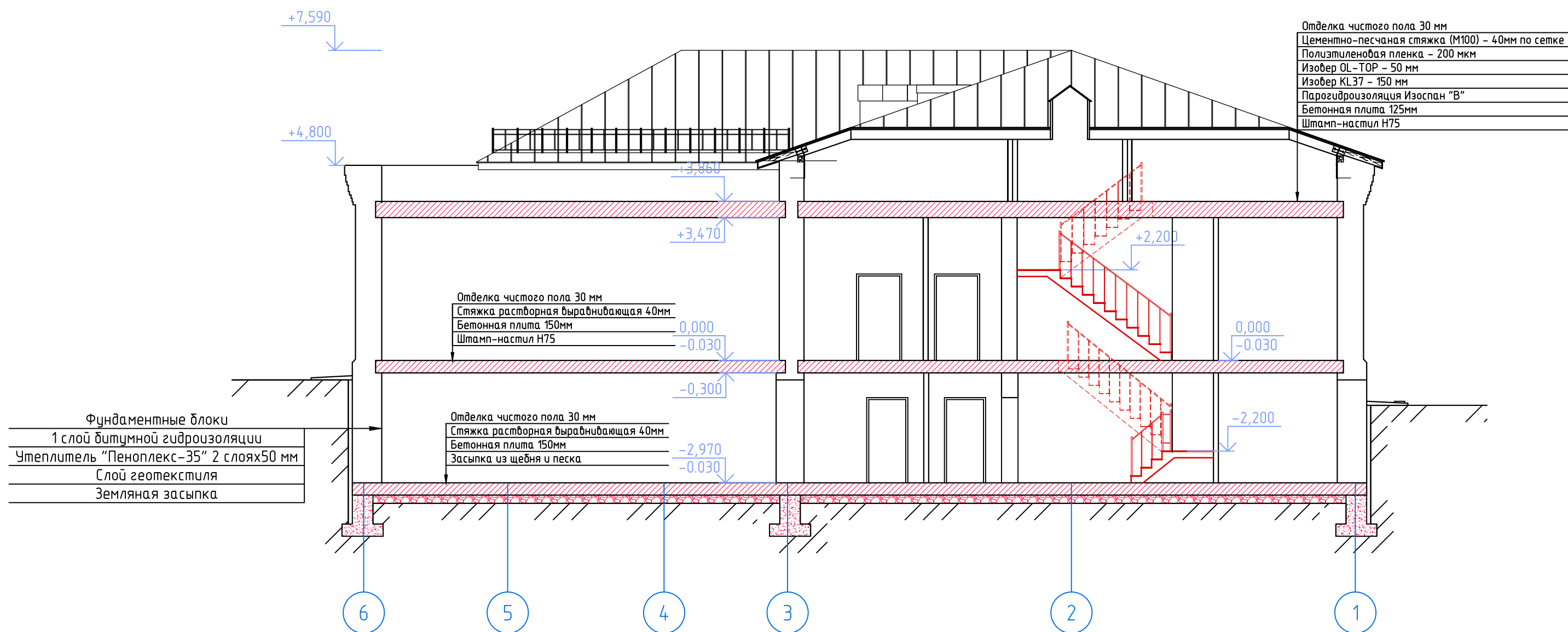
1. Демонтаж стен подвала - 12.65 м³.

2. Демонтаж перегородок подвала - 4.131 м³

						03-03/13-AP		
						Объект культурного наследия памятник архитектуры "Комплекс общественных зданий: Здание заезжего двора с хозяйственными пристройками. Ворота" расположенный по адресу: 630007, г. Новосибирск, Центральный район, ул. Каинская, 3		
Изм.	Кол. ч.	Лист	№ док.	Подп.	Дата	Стадия	Лист	Листов
Разработал	Кузьменко					п	9	
Проверил	Соболев					План первого этажа (с монтируемыми перегородками)		ООО "СидСтрой"
Н. контроль	Бардин							
ГИП	Полухин					Копировал		A2

Инв. № подл. Подп. и дата. Взам. инв. №



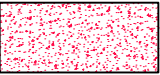
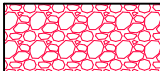
Разрез 1-1



Примечания:

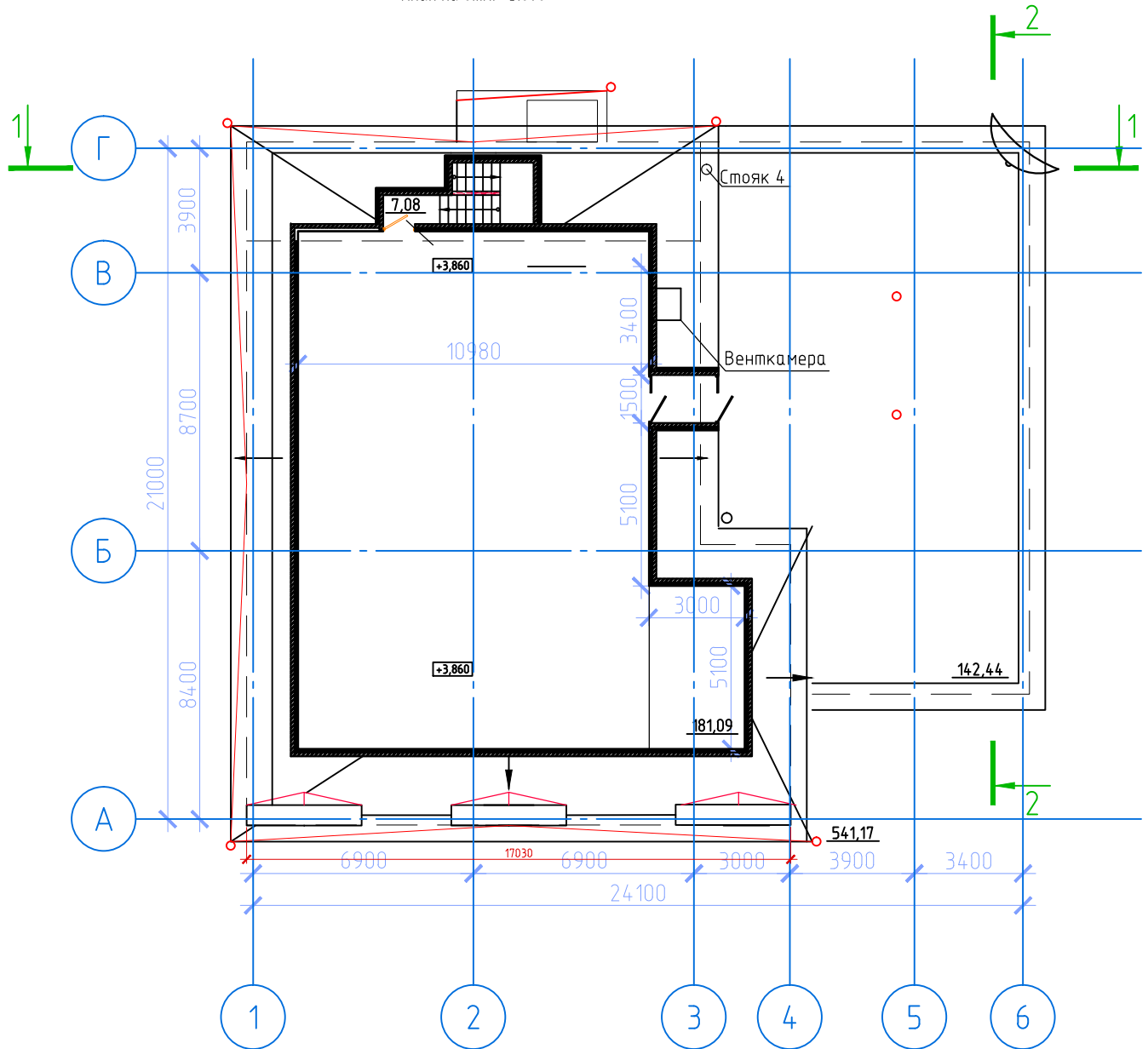
1. Смотреть совместно с листами 9,14 раздела 03-03/13-АР
2. Колонны на разрезе условно не показаны

Условные обозначения:

	- кирпичная стена		- перекрытие		- фундамент
	- засыпка из щебня и песка				

						03-03/13-АР			
						Объект культурного наследия памятник архитектуры "Комплекс общественных зданий: Здание заезжего двора с хозяйственными пристройками. Ворота" расположенный по адресу: 630007, г. Новосибирск, Центральный район, ул. Каинская, 3			
Изм.	Кол. уч.	Лист	№ док.	Подп.	Дата	Проект ремонта, реставрации здания-памятника реставрации объекта культурного наследия памятника архитектуры под современное использование	Стадия	Лист	Листов
							П	13	
Разработал	Кузьменко					Разрез 1-1			
Проверил	Соболев								
Н.контроль	Бардин					ООО "СибСтрой"			
ГИП	Полухин								

План на отм. +3.870



Примечания:

1. Данный лист смотреть совместно с л. 10,11.
2. окончательную высоту и конструкцию кровли принять согласно расчетам.
3. предусматривается место для установки антенны интернет и ТВ со стороны дворового фасада.

						03-03/13-AP		
						Объект культурного наследия памятник архитектуры "Комплекс общественных зданий: Здание заезжего двора с пристройками. Ворота" расположенный по адресу: 630007, г. Новосибирск, Центральный район, ул. Каинская, 3		
Изм.	Кол. уч.	Лист	№ док.	Подп.	Дата	Разработка рабочей документации для приспособления объекта культурного наследия памятника архитектуры под современное использование		
Разработал	Кузьменко					Стадия	Лист	Листов
Проверил	Соболев					П	12	
Н.контроль	Бардин					ООО "СибСтрой"		
ГИП	Полухин							

План на отм. +3.870

Формат

A4